

IDENTIFICACIÓN		PAM-LO.2 (83)		
BARRIO	LITORAL OESTE	HOJA	8-11	PLANEAMIENTO INCORPORADO: Plan Especial de Reforma Interior UA-LO.4 "San Andrés"

Identificación y Localización

Ordenación

Planeamiento y Gestión

Planeamiento incorporado:

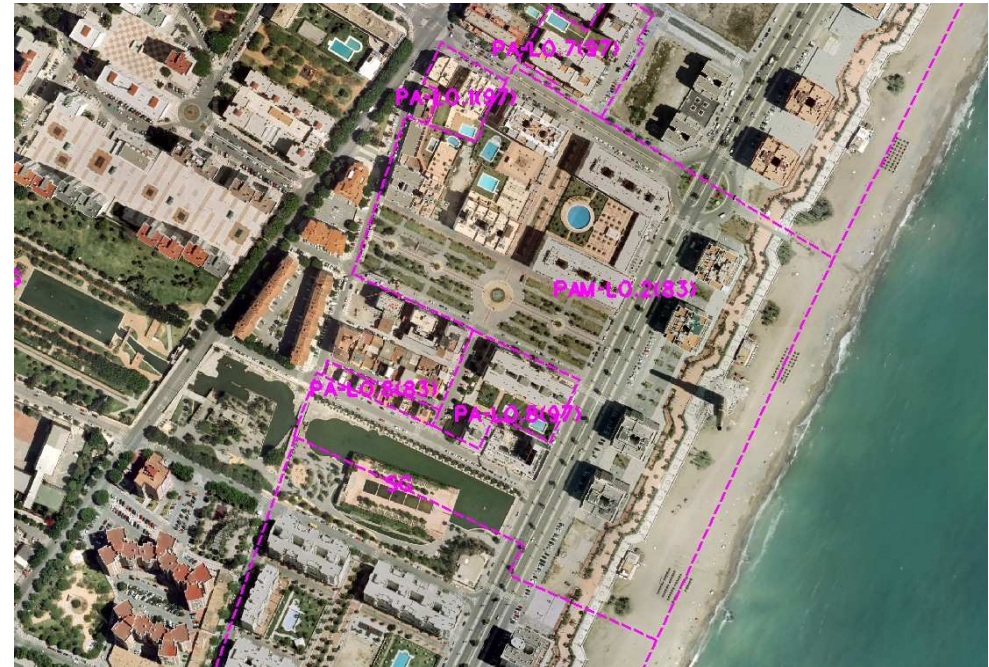
Plan Especial de Reforma Interior UA-LO.4 "San Andrés". Aprobación Definitiva: 26-05-94  
 PAM-LO.2 "PERI UA-LO.4 San Andrés". Aprobación Definitiva: 26-05-00

Gestión Urbanística:

Proyecto de Reparcelación. Aprobación Definitiva: 04-12-00

Convenio Urbanístico:

Plan Especial de Infraestructuras Básicas:



CONDICIONES

Las condiciones del PAM-LO.2 "PERI UA-LO.4 San Andrés" Aprobación Definitiva 26-05-00, fueron:

1.- Ordenanza de aplicación: OA-1 (PR)

2.- Cesiones:

Verde:	33.587'84 m <sup>2</sup> s
Viario:	45.349'27 m <sup>2</sup> s
AM:	Realizada

Ordenación Pormenorizada Completa



DETERMINACIONES

<b>SUPERFICIE DEL ÁMBITO:</b>	107.385,00 m <sup>2</sup> s	<b>Ie m<sup>2</sup>/m<sup>2</sup>s:</b>	0,76
<b>EDIFICABILIDAD TOTAL:</b>	81.081,00 m <sup>2</sup> t	<b>Uso Global:</b>	Residencial
<b>APROV. MEDIO:</b>	0,76 m <sup>2</sup> /m <sup>2</sup> s	<b>C.P.H.:</b>	
<b>APROV. SUBJETIVO:</b>	72.972,90 m <sup>2</sup> t	<b>Excesos:</b>	